

Инструкция по эксплуатации оконных конструкций из ПВХ

Общие рекомендации

Не загораживайте поток теплого воздуха от прибора обогрева к стеклу. В таком случае вы не встретитесь с проблемой запотевания на поверхности стекла с внутренней стороны.

Постоянное проветривание не будет требовать от Вас никаких дополнительных издержек, зато оно понижает влажность помещения (в особенности на кухне) и вода не скапливается на стеклопакетах в виде конденсата или же запотевания (в зимнюю пору – в виде наледи, которая образуется вдоль алюминиевой рамки).



Схема монтажа пластиковых окон.

Еще для данной цели вы можете дополнительно установить специальную систему вентиляции либо самый обычный кондиционер. Часто смотрите за состоянием каналов для водоотвода и по мере необходимости очищайте их от загрязнения. Водоотводящие каналы нужны для вывода наружу воды, которая скапливается внутри пластиковых окон. Они располагаются в самой нижней части рамы (откройте створку, и вы достаточно просто их обнаружите).

Уход за профилем



Схема ПВХ окна.

Товары из профиля ПВХ не потребуют от своих владельцев сложного специального ухода! При обычном загрязнении (пыль, грязь, осадки) профиль очищают при помощи неагрессивных средств.

Для того чтобы продлить эксплуатацию окон из профиля ПВХ, рекомендуется использовать особые моющие средства, которые предназначены именно для пластиковых окон. Найти их достаточно просто. Они продаются в любом крупном хозяйственном магазине и стоят не очень дорого. Также для этих целей можно использовать обычную теплую воду с мылом.

Товары из ПВХ запрещено мыть бензином, ацетоном, нитрорастворителями и другими растворителями, а еще нельзя использовать абразивные чистящие средства. Это может сильно повредить профиль.

Постарайтесь не допускать сильных ударов и царапин на внешней поверхности профиля ПВХ. Старательно следите за тем, чтобы на окне не появилось сколов и трещин. В противном случае из окна очень скоро начнет дуть.

Правила ухода за фурнитурой

Как вы видите, эксплуатация пластиковых окон не так уж сложна. Но есть еще ряд тонкостей, которые вам необходимо знать. Уход нужен не только профилю, но и фурнитуре, которой оборудовано ваше окно.

Поворотно-откидная фурнитура – это одна из важнейших и ответственных частей оконной конструкции. В процессе использования важно поддерживать ее функциональность на должном уровне и проводить для этого некоторые профилактические процедуры:

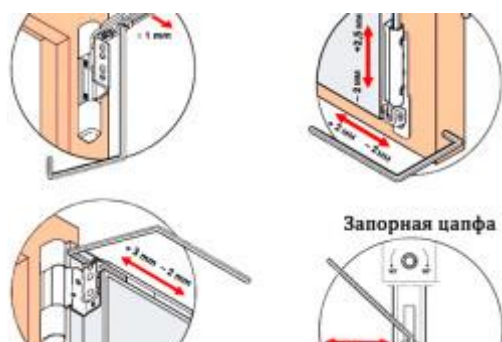


Схема по регулировке ПВХ окон.

- обязательно контролируйте придавливающее усилие в тех местах, где многофункциональные детали вашего окна и створки соприкасаются;
- запирающиеся узлы необходимо постоянно смазывать. Эта процедура нужна движущимся частям фурнитуры. Обычно компания, которая продает вам окна, прикладывает к ним инструкцию, на которой описаны все детали, которые необходимо смазывать в процессе эксплуатации. Для смазки можно использовать только такие масла, которые являются химически нейтральными и не содержат смолы. Например, можно использовать такие материалы, как солидол или вазелин. Делать это нужно как минимум два раза в год;
- чаще всего проблемы возникают с ручкой. Она может разболтаться в процессе эксплуатации. Исправить это довольно просто: нужно аккуратно приподнять

украшающую планку, которая находится прямо под ней и повернуть ее из вертикального положения, в котором она обычно находится, в горизонтальное. Потом Вам нужно будет затянуть винты. После такой нехитрой операции ручка опять будет фиксироваться вплотную к раме;

- раз в год нужно делать профилактическую регулировку фурнитуры. Обычно в период гарантийного обслуживания специалисты, которые устанавливали вам окно, делают это самостоятельно. Обязательно посмотрите этот пункт в договоре.

Уход за уплотнительной резиной



Схема профиля пластикового окна.

В том случае если вы желаете увеличить сохранность резиновых уплотнителей и продлить их срок эксплуатации до срока использования самого окна, нужно осуществлять особенный уход за оконной уплотнительной резиной и самим окном.

Для защиты от растрескивания и высыхания оконной уплотнительной резины следует два раза в году заниматься ее чисткой от загрязнения, пыли и вредных взвесей в воздухе, которые попадают на резину совместно с атмосферными осадками. Рассмотрим причину растрескивания резинового уплотнителя в окне тщательнее. В возникающие со временем маленькие трещины на уплотнителе попадает жидкость, которая кристаллизуется при сильных холодах и практически рвет оконный резиновый уплотнитель изнутри. Из-за этого маленькие трещины будут только разрастаться с течением времени, расширяясь и углубляясь внутри уплотнительной резины. В результате трещины становятся настолько большими, что оконная уплотнительная резина не выдерживает и лопается либо рвется даже при маленьких нагрузках.

Увеличить срок ее службы можно, только прилагая особенный уход. Нужно обрабатывать заблаговременно очищенный от загрязнения оконный уплотнитель спецсредствами, в составе которых содержится силикон. Он, при попадании в трещины, не леденеет при низких температурах, а еще создает защитный слой, который отталкивает воду. При отсутствии средств в своем доме их можно заменить касторовым маслом. Но помните, что для очищения уплотнителей из резины от загрязнения нельзя применять растворители. Для этой цели вполне подойдет обычный теплый мыльный раствор.

Причины запотевания окон

Самая распространенная проблема пластиковых окон – запотевание. Пластиковые окна гарантируют высокую плотность помещения, которая позволяет оберегать квартиру от нежелательного звука и пыли.

Но вместе с тем они еще изолируют влагу в помещении, которая традиционно выветривается со сквозняками. В свою очередь, вода скапливается, оседая на поверхностях, которые имеют небольшие температуры, а именно на внутренней поверхности стекла и рамы, стенках квартиры, которые выходят на улицу.

Этому процессу содействуют:

Недостающая вентиляция (каналы вытяжной вентиляции, которые расположены в кухне, в ванной и туалетной комнатах). Это можно проверить при помощи листа бумаги (при исправно функционирующей вентиляции тяга задерживает лист).

Завышенная влажность, которая появляется в результате:

- использования санузла;
- сушки, стирки, готовки еды;
- полива растений;
- дыхания человека (в сутки выделяется до 1 л воды).

Не так давно произведенная установка ПВХ окон – если установка была осуществлена менее чем 2-3 месяца тому назад, то вода выделяется из применяемых монтажных материалов.

Размещение квартиры на верхних этажах- теплый влажный воздух всегда устремляется вверх, соответственно, на более высоких этажах влажность в жилище будет выше, чем на низких.

Установка подоконника слишком большой ширины с перекрытием отопительного прибора – циркуляция теплого воздуха от батареи к окну в подобном случае является невозможной.

Как бороться с запотеванием?

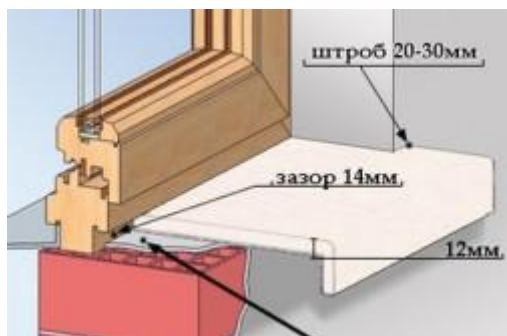


Схема подготовки стяжки для установки акрилового подоконника.

Прежде чем обратиться за помощью в сервис, старайтесь самостоятельно узнать и устранить предпосылки выпадения конденсата.

Для того чтобы избытки воды не причиняли неудобств и не появлялись в виде запотевших стекол, влажных пятен на стенках, следует выполнять обычные правила проветривания комнат. Чаще всего этого вполне хватает, чтобы избавиться от данной проблемы раз и навсегда.

1. Утром следует проветривать комнаты в квартире в течение 10-15 минут, целиком открыв створку. Делать это следует даже в прохладное время года. Это проветривание понижает уровень влажности на длительное время, температура же в комнате за эти 15 минут снизится не очень сильно и через пару минут станет прежней.
2. В течение дня (как минимум 2-3 раза в день) следует дополнительно проветривать комнаты, немного приоткрывая окна.
3. Нужно немного приоткрывать двери в комнатах, для того чтобы обеспечить хорошую вентиляцию.
4. Нельзя перекрывать поток теплого воздуха от приборов отопления к стеклу.

В сервисную службу следует обращаться, если все предпринятые вами меры не подействовали либо пластиковые окна слишком сильно промерзают и появляется наледь.

В отдельных случаях (к примеру, если в жилище плохо работает общая вентиляция либо в комнатах много растений, аквариумов) требуются дополнительные меры для понижения уровня влажности.